

GALERIA ZDZISŁAWA BEKSIŃSKIEGO

Największa na świecie – licząca ok. 600 prac – ekspozycja prezentuje bogatą i różnorodną twórczość jednego z najciekawszych, najbardziej intrygujących artystów współczesnych. Wystawa posiadająca – w dużym stopniu – autorski profil jest retrospektywą odzwierciedlającą rozwój i przemiany stylistyczno-formalne, jakim ta sztuka podlegała w czasie.

Otwierająca ekspozycję sala sanocka – obok znakomitych fotografii z lat 50. – prezentuje wczesne prace, tworzone na gruncie abstrakcji wraz z serią unikatowych obrazów malowanych na szkle czy równie interesujących realizacji rzeźbiarskich. Kolejna sala, stanowiąca wiernie odtworzoną warszawską pracownię, wprowadza widza w sugestię przestrzeni, w której powstawały te znakomite dzieła, dając możliwość bezpośredniego wniknięcia w intymny, codzienny świat Mistrza, jego sposób myślenia i tworzenia. Szerokie spektrum prac szkicowych, rysunkowych i graficznych z różnych okresów, umieszczonych w szufladach gablot, obrazuje bezustanne doskonalenie warsztatu – w poszukiwaniu własnych, autonomicznych form wyrazu. Nie brakuje też prac komputerowych, jednak wyrazistym akcentem ekspozycji są dwie sale ulokowane na niższych kondygnacjach, prezentujące najważniejszą w całym dorobku twórczość malarską. Obrazy, poprzez które artysta wyrażał się najpełniej – zarówno te z okresu fantastycznego, jak i z ostatnich 20 lat twórczości – stanowią okazję do duchowej wędrówki labiryntem niezwykłego talentu i nieograniczonej wyobraźni. Można tu także zobaczyć dzieło wyjątkowe – ostatni obraz, ukończony w dniu śmierci artysty. Towarzyszące ekspozycji pokazy multimedialne przybliżają sylwetkę twórcy, a całość dopełnia rozbrzmiewająca muzyka ulubionych kompozytorów.

[Przeczytaj o życiu i twórczości Zdzisława Beksińskiego](#)
[a także o jego malarstwie](#)
[rysunkach](#)
[fotografii artystycznej](#)
[rzeźbach](#)
[oraz pracach komputerowych](#)

FaLang translation system by Faboba

INFORMACJE PODSTAWOWE

UWAGA TURYSTY!
wprowadzamy limity zwiedzających!

Godziny otwarcia:

od 1 kwietnia do 31 października

pon. 8:00 - 12:00

wt. 9:00 - 17:00

śr. 9:00 - 17:00

czw. 9:00 - 17:00

pt. 9:00 - 17:00

sob. 9:00 - 17:00

niedz. 9:00 - 17:00

od 2 listopada do 31 marca

pon. 8:00 - 12:00

wt. 9:00 - 17:00

śr. 9:00 - 17:00

czw. 9:00 - 15:00

pt. 9:00 - 15:00

sob. 9:00 - 15:00

niedz. 9:00 - 15:00

Bilety:

normalne – 18 zł

ulgowe – 13 zł

rodzinne – 48 zł

przewodnik w języku polskim – 55 zł

przewodnik w języku angielskim, francuskim lub niemieckim – 70 zł
(po wcześniejszym ustaleniu w kasie
lub tel. + 48 13 46 306 09 wew. 35)

Wszelkie rezerwacje prosimy kierować na adres e-mail: rezerwacja.mhs@interia.pl

W muzeum funkcjonuje winda i toalety przystosowane dla osób niepełnosprawnych.

JAK DO NAS DOJECHAĆ? GDZIE SPAĆ?... [Bezpłatne bilety do muzeum](#) w akcji POCIĄG DO KULTURY dla pasażerów pociągu "Wojak Szwejk"... Więcej o [możliwościach dojazdu i zakwaterowania](#)

© Muzeum Historyczne w Sanoku jest wyłącznym posiadaczem praw autorskich do dzieł Zdzisława Beksińskiego

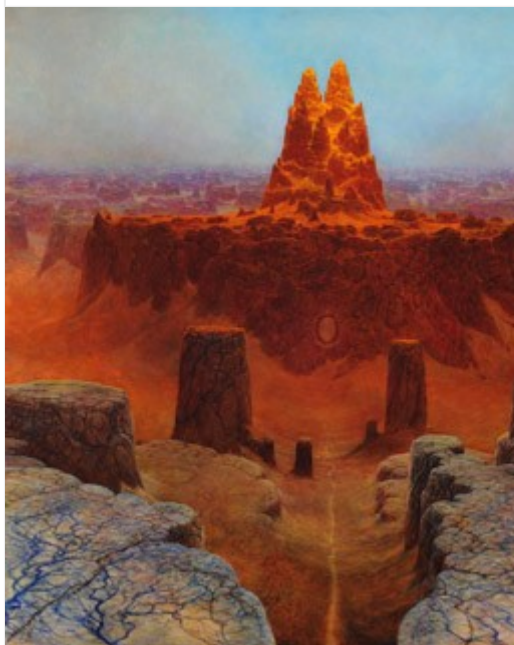
POLECAMY



WIRTUAL WIRTUAL HISTO O M



KUP REPRODUKCJĘ OBRAZU
BEKSIŃSKIEGO



Vivid Gallery – sprzedaż fotografii i
grafik Zdzisława Beksińskiego



Rezerwacja noclegów w pobliżu Muzeum
Historycznego w Sanoku



Zamek Królewski w Sanoku oraz
Galeria Zdzisława Beksińskiego
w ofercie portalu atrakcje.info.pl



WYDARZENIA

Galeria Zdzisława Beksińskiego

GALERIA ZDZISŁAWA BEKSIŃSKIEGO



GALERIA ZDZISŁAWA BEKSIŃSKIEGO Największa na świecie – licząca ok. 600 prac – ekspozycja ...
[Read more](#)