



kultura aktualności historia ekologia medycyna turystyka sport felieton wizytówki firm archiwum(450-479) sprawy społeczne zdrowie gospodarka edukacja wiadomości informacje publicystyka GMINY I POWIATY polityka wywiady INFORMACJE CZĘSTOCHOWA INFORMACJE REGION CZĘSTOCHOWSKI WYDARZENIA CZĘSTOCHOWA INTERWENCJE CZĘSTOCHOWA INTERWENCJE REGION CZĘSTOCHOWSKI

Nr 21 (1265) 2016-05-25
W NUMERZE:

- » Prawo i Sprawiedliwość czci pamięć rotmistrza Pileckiego
- » WSPÓLNE SZYDEŁKOWANIE W GOK-u W PORAJU
- » ZAPRASZAMY NA RAJD
- » Piknik Podmiotów Ekonomii Społecznej „Organizacje rodzinom”
- » JURA ROCK FESTIWAL
- » AMAZONKI ZAPRASZAJĄ
- » Zwalczyć gripę ŁAPANIE MOTYLKÓW – CZYLI
- » DIAGNOZOWANIE CHOROÓB TARCZYCY U DZIECI
- » Dzień Dziecka w Multicentrum ZODIAK
- » Przewłeka białaczka limfocytowa – białaczka seniorów
- » Starość nie jest chorobą
- » Przewłeka białaczka limfocytowa – choroba seniorów
- » Krew to życie! Nowy dyrektor częstochowskiego pogotowia
- » Rusza wypożyczalnia sprzętu wodnego na Lisińcu
- » Komunikacja w dniach 26 i 27 maja 2016 roku
- » ŚRODA Z FUNDUSZAMI DLA ORGANIZACJI POZARZĄDOWYCH JUŻ ZA TYDZIEŃ RED BULL TOUR BUS Z DAWIDEM PODSIADŁO WYRUSZY W TRASĘ!
- » KOCHAM WIĘC DBAM
- » Paszportowa sobota II etap VI Jurajskiego Pucharu Nordic Walking gm. Janów
- » Sprawdził swa wiedzę o samorządzie
- » Długi weekend majowy przed nami
- » GRATULUJEMY

kultura

Beksiński - druga odsłona



wersja do druku

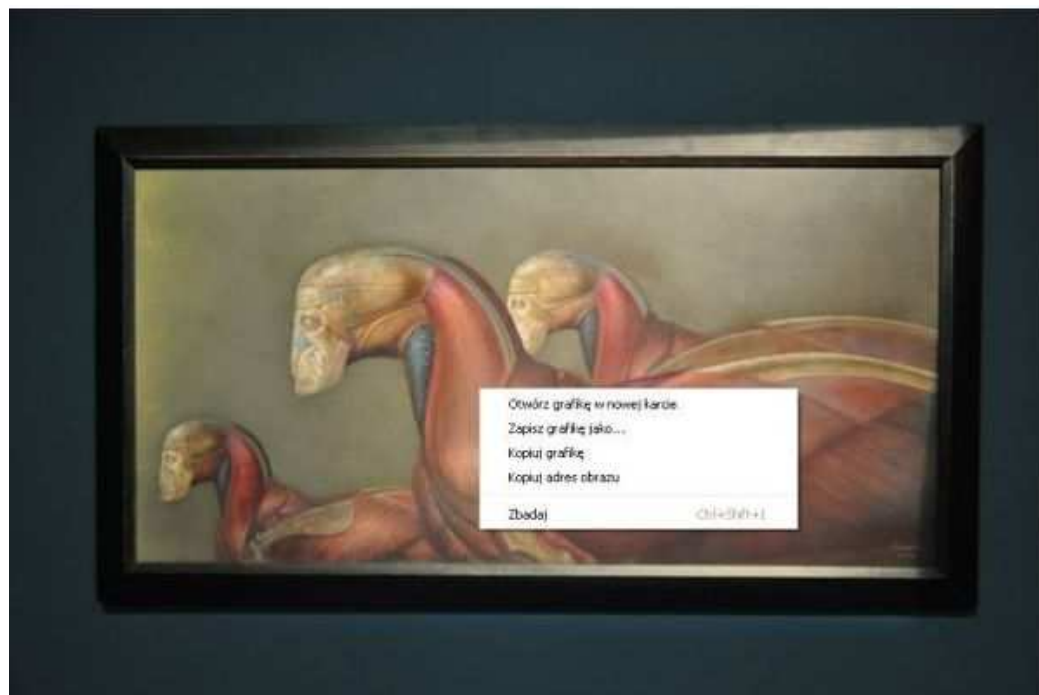


wyślij link znajomemu



inne artykuły tego autora

Trzydzieści obrazów oraz trzydzieści rysunków, nie prezentowanych dotychczas w Polsce, tworzy nową odsłonę Muzeum Zdzisława Beksińskiego w Częstochowie. Wystawa „Beksiński. Drugie Muzeum” złożona z dzieł pochodzących z paryskiej kolekcji Anny i Piotra Dmochowskich została otwarta 25 maja w Miejskiej Galerii Sztuki.



Do końca 2015 roku, przez blisko 10 lat Miejska Galeria Sztuki w Częstochowie prezentowała stałą wystawę pod nazwą Muzeum Zdzisława Beksińskiego, na którą składało się 50 obrazów i kilkanaście rysunków ze zbiorów Anny i Piotra Dmochowskich. Była tym samym drugim, obok Muzeum Historycznego w Sanoku, miejscem szerokiego kontaktu z twórczością Beksińskiego. Dotychczasowy zbiór prac, decyzją kolekcjonerów, został przekazany do Nowohuckiego Centrum Kultury. W jego miejsce w Miejskiej Galerii Sztuki otwarte zostało 25 maja drugie Muzeum Beksińskiego.

To efekt wielomiesięcznych starań Miejskiej Galerii Sztuki w Częstochowie (z jej dyrektorem Anną Paleczek-Szumlas), przychylności władz samorządowych oraz otwartości ze strony kolekcjonerów, którzy byli obecni na wernisażu wystawy. Galeria podpisała nową umowę depozytową, na mocy której pp. Anna i Piotr Dmochowscy użyczili Częstochowie kolejną część swoich zbiorów. Warto przypomnieć, że w 2015 roku, w uznaniu wieloletniej dobrej współpracy pp.Dmochowskich z Galerią, prezydent Częstochowy Krzysztof Matyjaszczyk przyznał im medal "Merentibus" za zasługi dla Miasta Częstochowy w dziedzinie upowszechniania kultury i sztuki.

Dzieła Beksińskiego prezentowane w Częstochowie obecnie pochodzą z różnych okresów jego twórczości i – co istotne - nie były dotąd pokazywane w Polsce. Prace zostały wypożyczone bezpłatnie. Umowa użyczenia podpisana jest na trzy lata, z możliwością przedłużenia.

Odrębną, choć aneksową częścią wystawy jest kilkanaście obrazów Svetlina Russeva oraz Michela Henricot'a – artystów, których estetyka i wyobraźnia jest bliska twórczości Beksińskiego.

- Piknik Podmiotów
Ekonomii Społecznej
pn. Organizacje
Rodzinom**
- » **Od 1.06.2016 roku
zmiany na liniach**
 - » **15 kolejka ALPN
obfitowała w wiele
bramek i ciekawych
rozstrzygnięć**
 - » **FESTIWAL PIOSENEK
JANUSZA
GNIATKOWSKIEGO**
 - » **"Pomnik Czolg z placu
Chochriakowa w
Częstochowie w
latach 1975 – 1991"**
 - » **Kulturalnie w
Częstochowie**
 - » **Beksiński - druga
odslona**

Zwiedzaniu ekspozycji towarzyszy utwór muzyczny zamówiony specjalnie przez Piotra Dmochowskiego do galeryjnej prezentacji prac Zdzisława Beksińskiego. Cała wystawa prezentowana jest w odnowionym i specjalnie zaranżowanym wnętrzu sali Miejskiej Galerii Sztuki o nazwie Muzeum.

25 maja w wernisażu wystawy, obok państwa Dmochowskich i prezydenta miasta Krzysztofa Matyjaszczyka, wzięli udział przedstawiciele środowiska artystycznego, także spoza Częstochowy oraz tłum mieszkańców miasta. Piotr Dmochowski rekomendował prace wszystkich trzech prezentowanych na wystawie artystów oraz nowy film poświęcony Zdzisławowi Beksińskiemu, a Anna Paleczek-Szumlas zapowiadała wspólne projekty z Nowohuckim Centrum Kultury i Muzeum w Sanoku, mające na celu promocję twórczości Beksińskiego.

Wystawa jest czynna od wtorku do piątku w godz. 10.30 – 18.00; w soboty i niedziele od 12.00 do 19.00; bilety normalne kosztują 8 zł, ulgowe - 6zł; w środy wstęp wolny.

<http://www.galeria.czest.pl/>

Więcej informacji o Zdzisławie Beksińskim również na stronie internetowej Galerii Piotra Dmochowskiego www.dmochowskigallery.net

reklama



r

Komentarze:

brak komentarzy

Musisz być zalogowany żeby dodawać komentarze do artykułów

L KAROL

Prawo jazdy A, B, C, D, E+B, E+C.
Jazdy dodatkowe, kursy doszkalające.
Kursy kwalifikacyjne. ADR
tel.: 501 215 954
tel.: 34 361-54-67,
e-mail: jkarolczyk1@wp.pl
ul. Kościuszki 9/10, 42-200 Częstochowa
<http://prawojazdykarol.pl>

AUTO ZAMKI

- KODOWANIE KLUCZY
- NAPRAWA ZAMKÓW
- AWARYJNE OTWIERANIE SAMOCHODÓW

<p>REDZINY ul. Kościuszki 118 tel. 602 666 218, 34 327 98 24</p>	<p>MYSZKÓW Galeria Kupiecka „Oczko” ul. Kościuszki 12/25</p>
<p>TESCO Częstochowa, ul. Drogowców 15/17 tel. 602 257 390</p>	<p>Częstochowa Pl. Daszyńskiego 12</p>

wycieczki szkolne
imprezy sportowe
wesela,
pogrzeby,
inne

Autokarowe-uslugi.pl

Mirosław Frukacz
Cegielnia, ul. Mstowska 5,
42-244 Mstów
tel.kom.: 695 735 284
tel.: 34 3284 44 662